

ОПИСАНИЕ МЕСТОПОЛОЖЕНИЯ ГРАНИЦ

Публичный сервитут устанавливается в целях размещения объекта:
«ЛЭП-6 кВ от опоры №1416/2 фидера КУР-14 ПС 110 кВ Курумоч до проектируемой КТП 6/0,4 кВ, установка КТП 6/0,4 кВ мощностью 25 кВА у границ участка заявителя в Волжском районе Самарской области (п. Власть Труда) (Хомутовская Е.Е.).»

(наименование объекта, местоположение границ которого описано (далее - объект)

Раздел 1

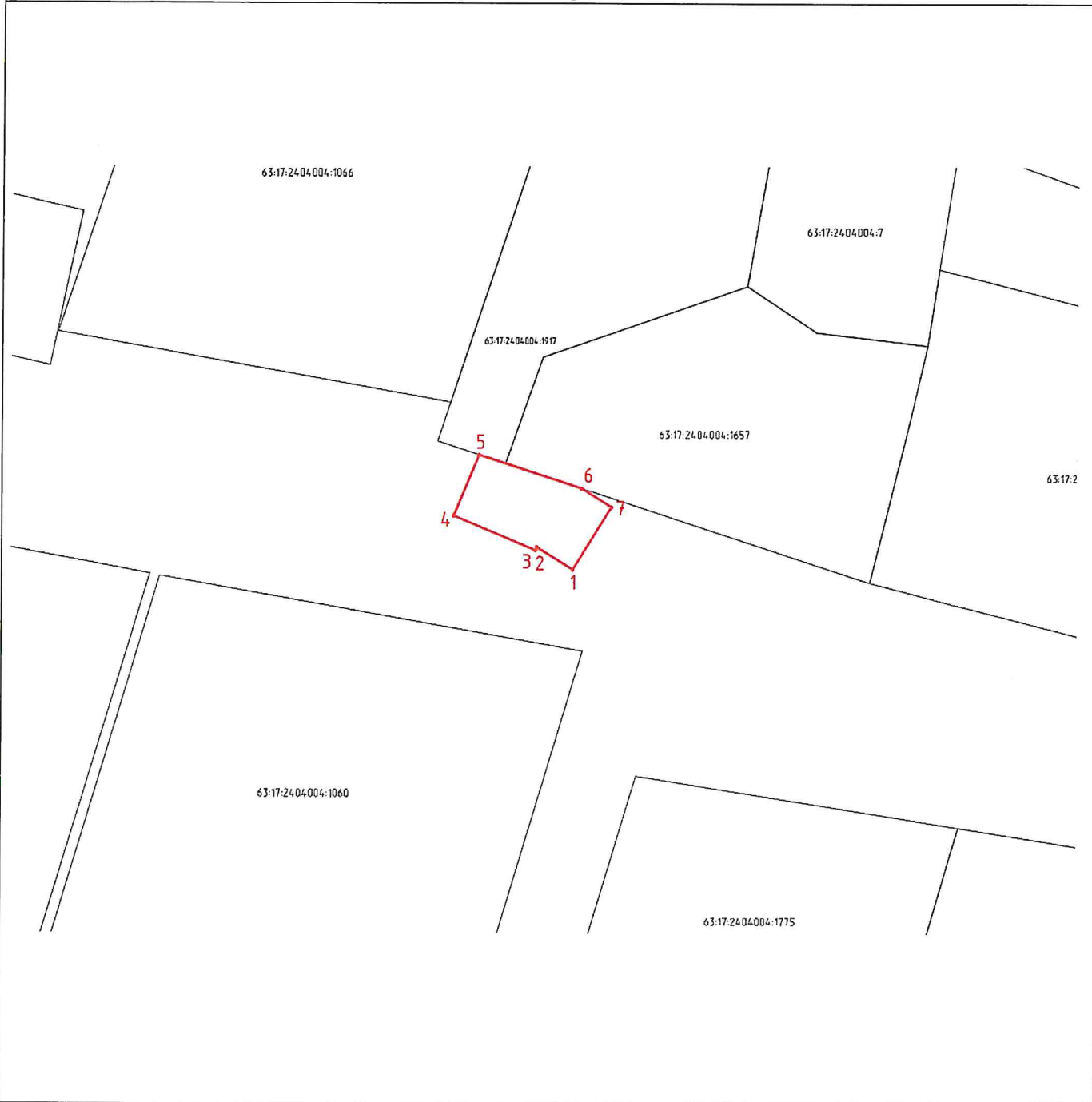
Сведения об объекте		
N п/п	Характеристики объекта	Описание характеристик
1	2	3
1	Местоположение объекта	Самарская область, Волжский р-н
2	Площадь объекта ± величина погрешности определения площади ($P \pm \Delta P$), м ²	180,0 ± 23,5
3	Иные характеристики объекта	Публичный сервитут устанавливается в целях размещения объекта «ЛЭП-6 кВ от опоры №1416/2 фидера КУР-14 ПС 110 кВ Курумоч до проектируемой КТП 6/0,4 кВ, установка КТП 6/0,4 кВ мощностью 25 кВА у границ участка заявителя в Волжском районе Самарской области (п. Власть Труда) (Хомутовская Е.Е.).»

Раздел 2

Сведения о местоположении границ объекта					
1. Система координат МСК-63					
2. Сведения о характерных точках границ объекта					
Обозначение характерных точек границ	Координаты, м		Метод определения координат характерной точки	Средняя квадратическая погрешность положения характерной точки (Mt), м	Описание обозначения точки на местности (при наличии)
	X	Y			
1	2	3	4	5	6
-	-	-	-	-	-
3. Сведения о характерных точках части (частей) границы объекта					
Обозначение характерных точек части границы	Координаты, м		Метод определения координат характерной точки	Средняя квадратическая погрешность положения характерной точки (Mt), м	Описание обозначения точки на местности (при наличии)
	X	Y			
1	2	3	4	5	6
Часть N 1					
1	418088.569	1365396.026	Геодезический метод	0.5	-
2	418091.625	1365391.088	Геодезический метод	0.5	-
3	418091.197	1365390.910	Геодезический метод	0.5	-
4	418095.861	1365379.702	Геодезический метод	0.5	-
5	418104.145	1365383.149	Геодезический метод	0.5	-
6	418099.600	1365397.205	Геодезический метод	0.5	-
7	418097.072	1365401.289	Геодезический метод	0.5	-
1	418088.569	1365396.026	Геодезический метод	0.5	-

Раздел 4

План границ объекта
Обзорная схема границ ЗОУИТ



Используемые условные знаки и обозначения:

	Характерная точка границы объекта
1	Надписи номеров характерных точек границы объекта
	Граница действия публичного сервитута
	Существующая часть границы, имеющиеся в ЕГРН сведения о которой достаточны для определения ее местоположения
:1657	Надписи кадастрового номера земельного участка
	Граница кадастрового квартала
63:17:24.04.004	Обозначение кадастрового квартала

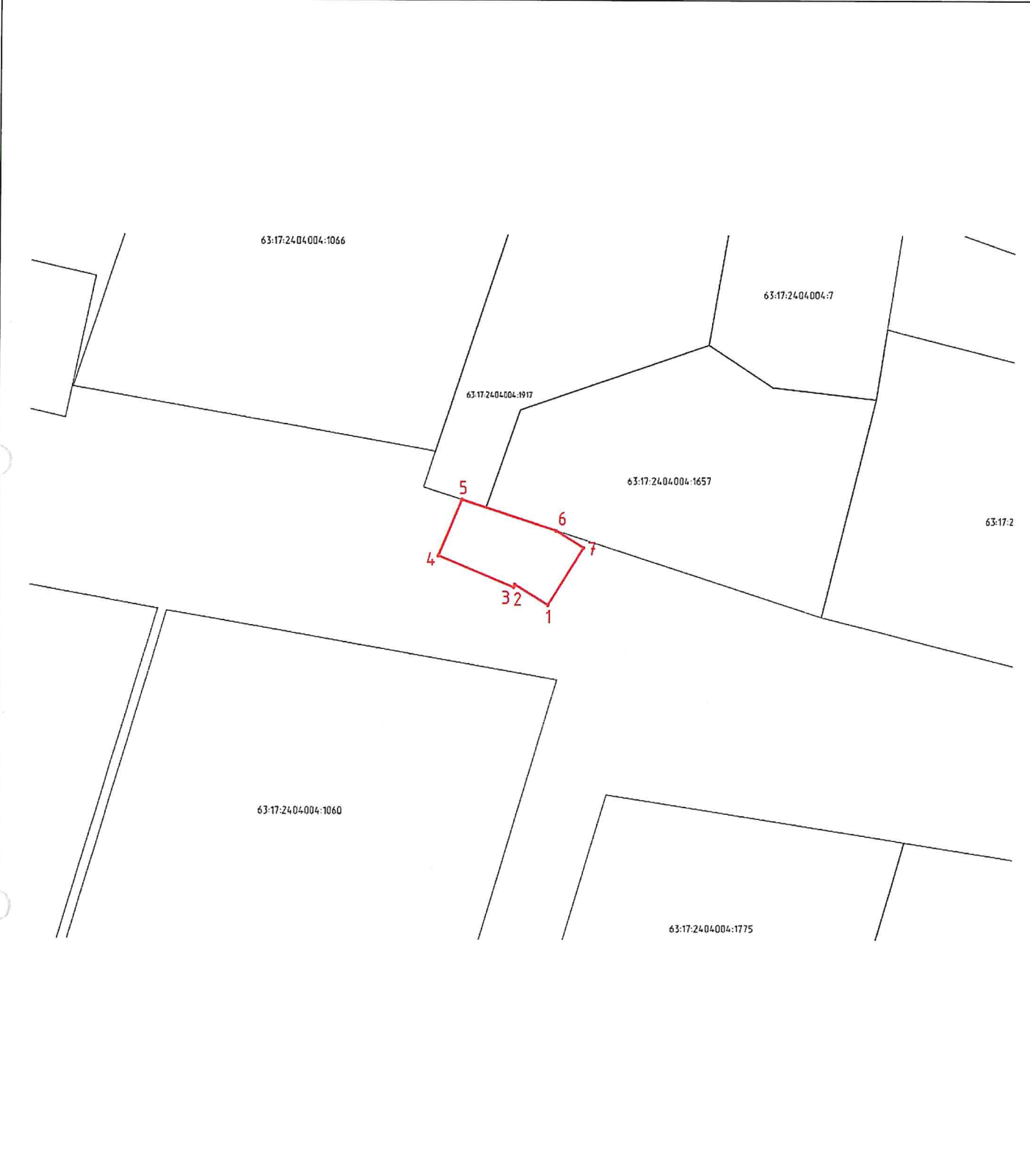
Подпись

Дата 22.09.2022 г.

Место для оттиска печати (при наличии) лица, составившего описание местоположения границ объекта

План границ объекта

Выносной лист № 1



Масштаб 1:500

Условные обозначения представлены на листе 3

Подпись _____

Дата 22.09.2022 г.

Место для оттиска печати (при наличии) лица, составившего описание местоположения границ объекта



Всего прошито, пронумеровано
и скреплено печатью

4 (четыре) пропущено) листов

Должность _____

Подпись _____

« 10 » октября 20 19

М.П.

