

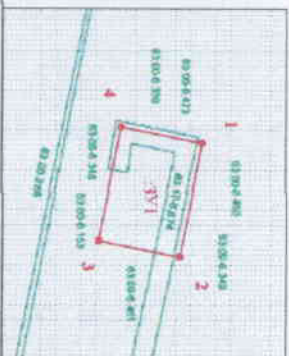
СХЕМА РАСПОЛОЖЕНИЯ ЗЕМЕЛЬНОГО УЧАСТКА НА КАДАСТРОВЫМ ПЛАНЕ ТЕРРИТОРИИ
Кадастровый квартал: 63:17:2403020

Местоположение: Самарская область, муниципальный район Волжский, сельское поселение Курумоч, с. Курумоч, ул. Гвардейная, участок 1
 Категория земель: Земли населенных пунктов
 Вид разрешенного использования: Многоэтажная многоквартирная жилая застройка
 ЖЗ Зона застройки многоквартирными жилыми домами

КАДАСТРОВЫЙ ПЛАН ТЕРРИТОРИИ (выдана в государственном кадастре недвижимости)
08.11.2021 КУВН-002/2021-147754220

МСК-63

- 1 Кадастровый номер кадастрового квартала 63:17:2403020
- 4 План (чертеж, схема) земельных участков, расположенных в кадастровом квартале



Масштаб 1:4500
 Условные обозначения:

граница образуемого земельного участка

УТВЕРЖДЕНО:
 Постановлением Администрации
 муниципального района Волжский
 Самарской области
 № _____ от _____

Условный номер земельного участка : 398
 Проектная площадь земельного участка 398 кв. м.

N	Координаты	
	X	Y
1	419649.50	1366391.83
2	419644.88	1366414.99
3	419628.35	1366411.66
4	419642.98	1366388.54
1	419649.50	1366391.83