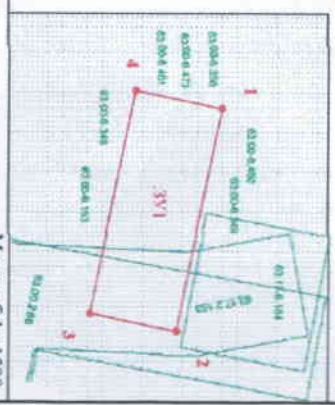


**СХЕМА РАСПОЛОЖЕНИЯ ЗЕМЕЛЬНОГО УЧАСТКА НА КАДАСТРОВЫМ ПЛАНЕ ТЕРРИТОРИИ
Кадастровый квартал: 63:17:2403019**

Местоположение: Самарская область, муниципальный район Волжский, сельское поселение Курумоч, с. Курумоч, ул. Гаражная, участок 3
 Категория земель: Земли населенных пунктов
 Вид разрешенного использования: Многоэтажная многоквартирная жилая застройка
 ЖЗ Зонн застройки малоэтажными жилыми домами

КАДАСТРОВЫЙ ПЛАН ТЕРРИТОРИИ (выписка из государственного кадастра недвижимости)
 08.11.2021 КУВН-002/2021-147743040 МСК-63

- 1 Кадастровый номер кадастрового квартала 63:17:2403019
- 4 План (чертеж, схема) земельных участков, расположенных в кадастровом квартале



Условные обозначения:
 граница образуемого земельного участка

УТВЕРЖДЕНО:
 Постановлением Администрации
 муниципального района Волжский
 Самарской области
 № _____ от _____

Условный номер земельного участка :3У1
 Проектная площадь земельного участка 831 кв. м.

N	Координаты	
	X	Y
1	419670.22	1366284.90
2	419660.92	1366130.22
3	419643.33	1366256.62
4	419652.61	1366281.25
1	419670.22	1366284.90