

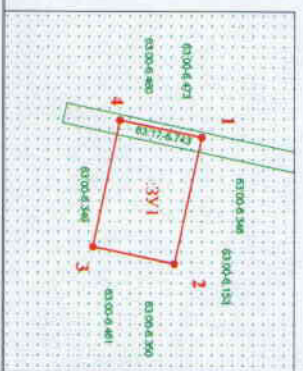
**СХЕМА РАСПОЛОЖЕНИЯ ЗЕМЕЛЬНОГО УЧАСТКА НА КАДАСТРОВОМ ПЛАНЕ ТЕРРИТОРИИ**  
 Кадастровый квартал: 63-17-2403020

Местоположение: Самарская область, муниципальный район Волжский, сельское поселение Курумоч, с. Курумоч, ул. Гаражная, участок 6  
 Категория земель: Земли населенных пунктов  
 Вид разрешенного использования: Многоэтажная многоквартирная жилая застройка  
 ЖЗ Зона застройки малоэтажными жилыми домами

**КАДАСТРОВЫЙ ПЛАН ТЕРРИТОРИИ** (выписка из государственного кадастра недвижимости)  
 08.11.2021 КУВИ-002/2021-147754220

МСК-63

- 1 Кадастровый номер кадастрового квартала 63-17-2403020
- 4 План (чертеж, схема) земельных участков, расположенных в кадастровом квартале



Масштаб 1:4500

Масштаб 1:1500

Условные обозначения:



граница образуемого земельного участка

УТВЕРЖДЕНО:  
 Постановлением Администрации  
 муниципального района Волжский  
 Самарской области  
 № \_\_\_\_\_ от \_\_\_\_\_

Условный номер земельного участка: ЗУ 1  
 Проектная площадь земельного участка 424 кв. м.

N	Координаты	X	Y
1	419715,57	1366396,09	
2	419710,20	1366421,11	
3	419694,05	1366417,72	
4	419699,29	1366392,68	
1	419715,57	1366396,09	